



**PREFEITURA MUNICIPAL DE SARZEDO**  
**ESTADO DE MINAS GERAIS**

---

**OFÍCIO/GAB. Nº 73/2024**  
**Resposta ao Requerimento Verbal nº 46/2024.**  
**Câmara Municipal de Sarzedo/MG.**

Ilustre Vereador,

Aportou nesta Procuradoria o Requerimento supramencionado, aviado por V. Sra. a fim de solicitar que sejam catalogados os quebra-molas existentes nesta Municipalidade, tendo em vista que está sendo pintando o centro da cidade.

Em resposta, segue anexo o Ofício nº 061/2024 formulado pelo Departamento Municipal de Trânsito e Transporte TRANSARZEDO, através do qual lhes serão prestadas todas as informações pertinentes ao caso em tela.

Assim, acreditando ter prestado as devidas informações, aproveito o ensejo para renovar mensagens de distinta consideração e elevado apreço.

Atenciosamente,

Sarzedo, 07 de outubro de 2024.

**Marcelo Pinheiro do Amaral**  
**Prefeito Municipal**

Ao  
**Ilmo. Sr. Vereador.**  
**José Estevam Lourenço Neto**  
**Vereador - Sarzedo/MG.**



# PREFEITURA MUNICIPAL DE SARZEDO

## ESTADO DE MINAS GERAIS.

SEMAS – Secretaria Municipal do Meio Ambiente e Serviços  
DMTT - DEPARTAMENTO MUNICIPAL DE TRÂNSITO E TRANSPORTE  
TRANSARZEDO

OFÍCIO Nº: 061/2024

SERVIÇO: Departamento Municipal de Trânsito e Transporte

ASSUNTO: Informação (presta)



Sarzedo, 01 de outubro de 2024.

Prezado Senhores,

Em resposta ao ofício nº 216/2024 oriundo desta Procuradoria, referente ao ofício 304/2024 da Câmara Municipal de Sarzedo, informo os quebra-molas do município estão sendo pintados de acordo com o que rege o contrato firmado entre a empresa executora e Prefeitura Municipal Sarzedo.

No final da execução dos serviços, será gerado o relatório final onde constará a relação dos quebra-molas pintados e referente a catalogação dos mesmos, requer um prazo maior para que seja realizada.



SECRETARIA MUNICIPAL DO MEIO AMBIENTE E SERVIÇOS  
DMTT – DEPARTAMENTO MUNICIPAL DE TRÂNSITO E TRANSPORTE  
TRANSARZEDO

RUA JOÃO PINHEIRO, 57 – CENTRO / SARZEDO /MG  
TELEFONE (31) 3577 7880 CEP 32450-000



# PREFEITURA MUNICIPAL DE SARZEDO

ESTADO DE MINAS GERAIS.

SEMAS – Secretaria Municipal do Meio Ambiente e Serviços  
DMTT - DEPARTAMENTO MUNICIPAL DE TRÂNSITO E TRANSPORTE  
TRANSARZEDO



Latitude: -20.034432  
Longitude: -44.149959  
Elevação: 756.97±3 m  
Precisão: 14.6 m  
Tempo: 25-09-2024 11:08  
Nota: dia 25/09



Latitude: -20.034502  
Longitude: -44.149794  
Elevação: 756.97±13 m  
Precisão: 11.8 m  
Tempo: 25-09-2024 12:14  
Nota: dia 25/09

SECRETARIA MUNICIPAL DO MEIO AMBIENTE E SERVIÇOS  
DMTT – DEPARTAMENTO MUNICIPAL DE TRÂNSITO E TRANSPORTE  
TRANSARZEDO

RUA JOÃO PINHEIRO, 57 – CENTRO / SARZEDO /MG  
TELEFONE (31) 3577 7880 CEP 32450-000



# PREFEITURA MUNICIPAL DE SARZEDO

ESTADO DE MINAS GERAIS.

SEMAS – Secretaria Municipal do Meio Ambiente e Serviços  
DMTT - DEPARTAMENTO MUNICIPAL DE TRÂNSITO E TRANSPORTE  
TRANSARZEDO



SECRETARIA MUNICIPAL DO MEIO AMBIENTE E SERVIÇOS  
DMTT – DEPARTAMENTO MUNICIPAL DE TRÂNSITO E TRANSPORTE  
TRANSARZEDO

RUA JOÃO PINHEIRO, 57 – CENTRO / SARZEDO /MG  
TELEFONE (31) 3577 7880 CEP 32450-000



# PREFEITURA MUNICIPAL DE SARZEDO

ESTADO DE MINAS GERAIS.

SEMAS – Secretaria Municipal do Meio Ambiente e Serviços  
DMTT - DEPARTAMENTO MUNICIPAL DE TRÂNSITO E TRANSPORTE  
TRANSARZEDO



Latitude: -20.033537  
Longitude: -44.148474  
Elevação: 772.37±2 m  
Precisão: 7.0 m  
Tempo: 25-09-2024 14:56  
Nota: dia 25/09



Latitude: -20.033533  
Longitude: -44.148493  
Elevação: 772.37±1 m  
Precisão: 8.5 m  
Tempo: 25-09-2024 15:20  
Nota: dia 25/09

SECRETARIA MUNICIPAL DO MEIO AMBIENTE E SERVIÇOS  
DMTT – DEPARTAMENTO MUNICIPAL DE TRÂNSITO E TRANSPORTE  
TRANSARZEDO

RUA JOÃO PINHEIRO, 57 – CENTRO / SARZEDO /MG  
TELEFONE (31) 3577 7880 CEP 32450-000



# PREFEITURA MUNICIPAL DE SARZEDO

## ESTADO DE MINAS GERAIS.

SEMAS – Secretaria Municipal do Meio Ambiente e Serviços  
DMTT - DEPARTAMENTO MUNICIPAL DE TRÂNSITO E TRANSPORTE  
TRANSARZEDO



SECRETARIA MUNICIPAL DO MEIO AMBIENTE E SERVIÇOS  
DMTT – DEPARTAMENTO MUNICIPAL DE TRÂNSITO E TRANSPORTE  
TRANSARZEDO

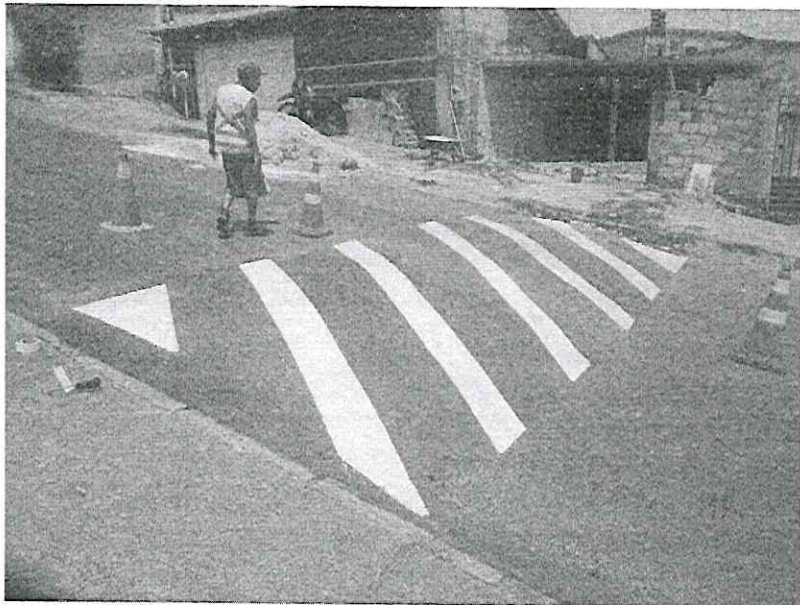
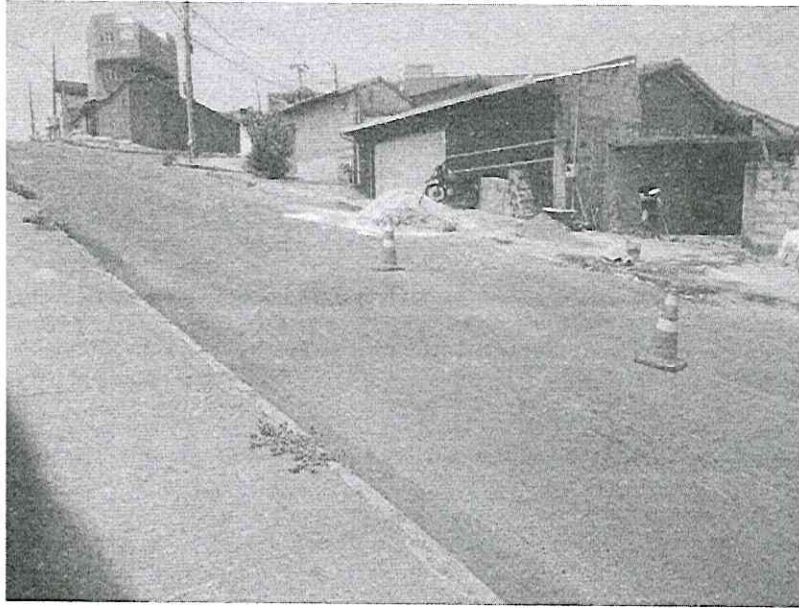
RUA JOÃO PINHEIRO, 57 – CENTRO / SARZEDO /MG  
TELEFONE (31) 3577 7880 CEP 32450-000



# PREFEITURA MUNICIPAL DE SARZEDO

ESTADO DE MINAS GERAIS.

SEMAS – Secretaria Municipal do Meio Ambiente e Serviços  
DMTT - DEPARTAMENTO MUNICIPAL DE TRÂNSITO E TRANSPORTE  
TRANSARZEDO



SECRETARIA MUNICIPAL DO MEIO AMBIENTE E SERVIÇOS  
DMTT – DEPARTAMENTO MUNICIPAL DE TRÂNSITO E TRANSPORTE  
TRANSARZEDO

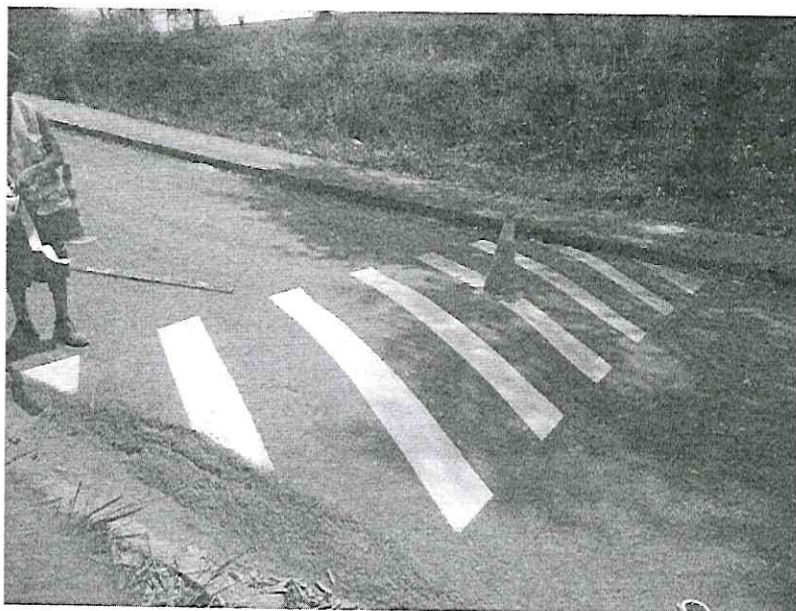
RUA JOÃO PINHEIRO, 57 – CENTRO / SARZEDO / MG  
TELEFONE (31) 3577 7880 CEP 32450-000



# PREFEITURA MUNICIPAL DE SARZEDO

ESTADO DE MINAS GERAIS.

SEMAS – Secretaria Municipal do Meio Ambiente e Serviços  
DMTT - DEPARTAMENTO MUNICIPAL DE TRÂNSITO E TRANSPORTE  
TRANSARZEDO



SECRETARIA MUNICIPAL DO MEIO AMBIENTE E SERVIÇOS  
DMTT – DEPARTAMENTO MUNICIPAL DE TRÂNSITO E TRANSPORTE  
TRANSARZEDO

RUA JOÃO PINHEIRO, 57 – CENTRO / SARZEDO /MG  
TELEFONE (31) 3577 7880 CEP 32450-000



# PREFEITURA MUNICIPAL DE SARZEDO

ESTADO DE MINAS GERAIS.

SEMAS – Secretaria Municipal do Meio Ambiente e Serviços  
DMTT - DEPARTAMENTO MUNICIPAL DE TRÂNSITO E TRANSPORTE  
TRANSARZEDO



SECRETARIA MUNICIPAL DO MEIO AMBIENTE E SERVIÇOS  
DMTT – DEPARTAMENTO MUNICIPAL DE TRÂNSITO E TRANSPORTE  
TRANSARZEDO

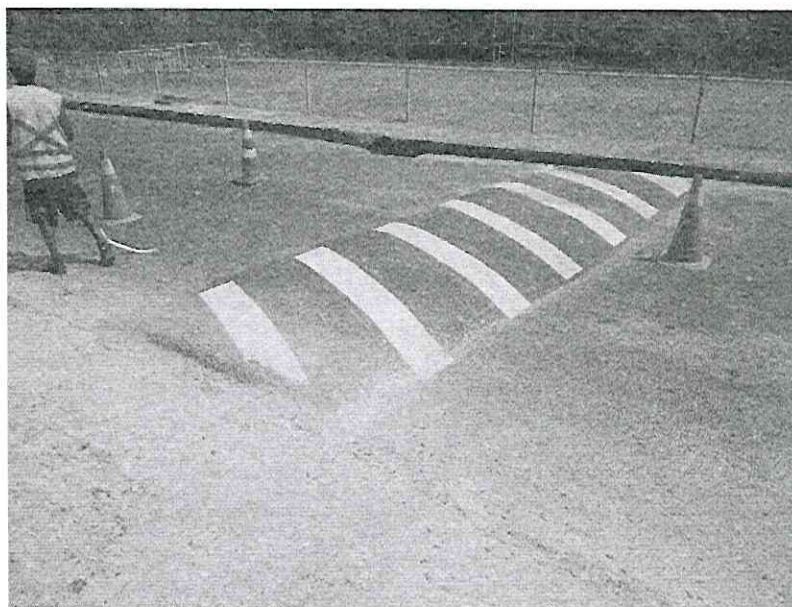
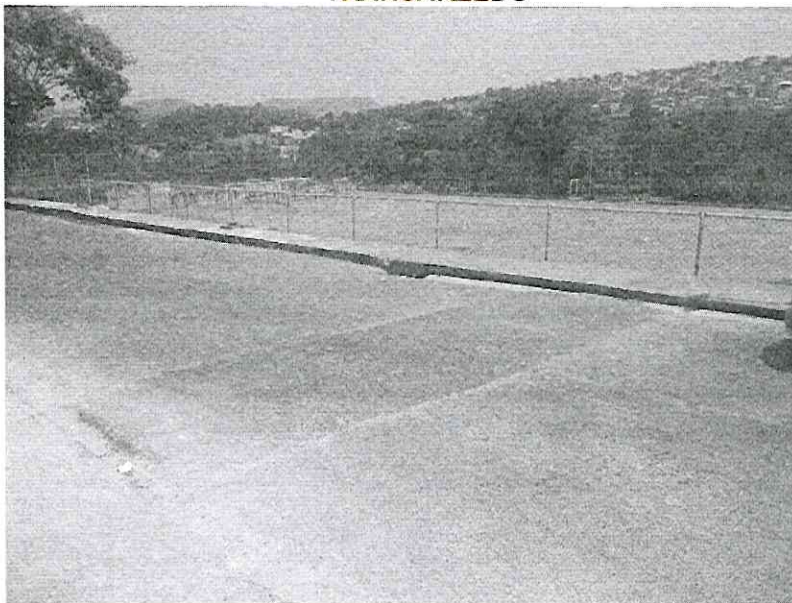
RUA JOÃO PINHEIRO, 57 – CENTRO / SARZEDO /MG  
TELEFONE (31) 3577 7880 CEP 32450-000



# PREFEITURA MUNICIPAL DE SARZEDO

ESTADO DE MINAS GERAIS.

SEMAS – Secretaria Municipal do Meio Ambiente e Serviços  
DMTT - DEPARTAMENTO MUNICIPAL DE TRÂNSITO E TRANSPORTE  
TRANSARZEDO



Atenciosamente,

**GILMAR HILÁRIO RIBEIRO**  
Diretor do Departamento de Transporte e Trânsito

Procuradoria Jurídica  
Prefeitura Municipal de Sarzedo

SECRETARIA MUNICIPAL DO MEIO AMBIENTE E SERVIÇOS  
DMTT – DEPARTAMENTO MUNICIPAL DE TRÂNSITO E TRANSPORTE  
TRANSARZEDO

RUA JOÃO PINHEIRO, 57 – CENTRO / SARZEDO /MG  
TELEFONE (31) 3577 7880 CEP 32450-000